



Resumen climático mensual en la Comunitat Valenciana

Agosto de 2011

Instituto Universitario Centro de Estudios Ambientales del Mediterráneo
- Universidad Miguel Hernández

Programa de Meteorología-Climatología





El Instituto Universitario CEAM-UMH dispone de una red de torres meteorológicas en la Comunitat Valenciana que registran diariamente datos de humedad, temperatura, dirección e intensidad del viento, pluviometría y radiación global. Todas las torres están situadas lejos de los núcleos urbanos.

Estos datos se recogen diariamente para la elaboración automática de las tablas y gráficas presentadas en la página web CEAMET (<http://www.ceam.es/ceamet>). Tras su validación y procesamiento estos datos se integran en la base de datos meteorológicos del Instituto Universitario CEAM-UMH.

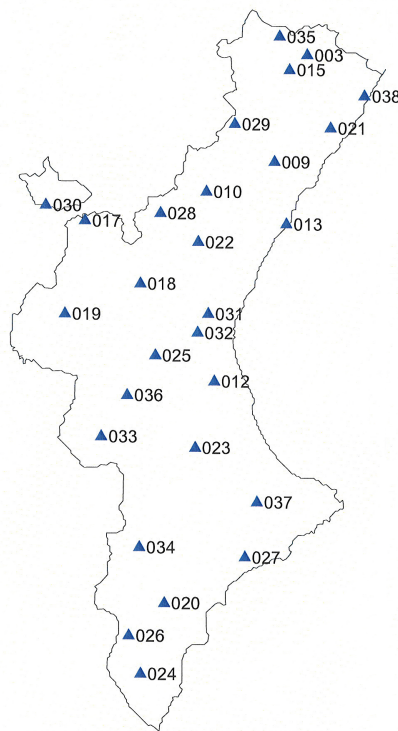


Figura 1: Mapa de localización de las torres meteorológicas

Castellón	Valencia	Alicante
035 Morella-Herbés	030 Vallanca	037 Tollos
003 Vallibona	017 Aras de los Olmos	034 Villena
015 Morella-Vallivana	018 Villar del Arzobispo	027 Relleu
038 Benicarló	019 Utiel	020 Monforte del Cid
021 Alcalà de Xivert	031 Paterna	024 Albaterra
029 Vistabella del Maestrat	032 Quart de Poblet	026 Orihuela
009 Vall d'Alba	025 Alborache	
010 Cirat	012 Benifaió	
028 Barracas	036 Cortes de Pallàs	
013 Burriana	033 Ayora	
022 Altura	023 Xàtiva	

Cuadro 1: Listado de torres meteorológicas



Tabla resumen de temperatura en la Comunitat Valenciana, Agosto de 2011

Provincia	Población	TM	TMX	TX	Día	TMN	TN	Día	Lluvia
Castelló	Morella-Herbés	21.1	30.2	35.7	20	15.2	8.1	27	56.9
	Vallibona	21.9	28.1	33.5	20	16.0	11.9	10	6.1
	Morella-Vallivana	21.3	28.7	34.1	21	14.6	9.8	10	22.6
	Benicarló	24.9	29.8	31.5	6	19.9	16.3	10	4.9
	Alcalà de Xivert	25.2	31.7	35.5	26	19.3	16.2	21	3.6
	Vistabella del Maestrat	18.6	25.9	31.2	21	10.6	5.3	10	18.0
	Vall d'Alba	24.5	32.9	38.2	20	16.7	14.1	27	4.0
	Cirat	23.8	32.4	37.1	26	17.5	13.4	27	0.2
	Barracas	19.7	27.6	31.4	20	11.5	6.1	27	4.3
	Burriana	24.6	29.3	36.5	26	19.5	14.6	27	19.7
	Altura	24.2	30.5	36.9	6	17.9	14.8	27	4.1
Valencia	Vallanca	21.7	30.1	34.3	17	14.3	7.9	27	5.2
	Aras de los Olmos	21.7	28.6	31.8	15	15.5	10.8	27	9.7
	Villar del Arzobispo	24.8	33.3	37.4	6	17.1	13.6	27	1.8
	Utiel	22.9	32.1	36.4	17	13.7	9.3	27	0.0
	Paterna	25.2	29.3	34.8	6	21.1	19.1	9	3.5
	Quart de Poblet	25.8	32.6	40.9	6	19.3	14.9	27	3.2
	Alborache	25.1	32.2	37.5	14	18.6	14.8	27	0.1
	Benifaió	25.5	31.1	37.0	6	19.8	17.2	21	2.2
	Cortes de Pallàs	22.8	30.7	35.0	14	15.9	12.7	11	0.9
	Ayora	25.0	34.1	38.0	17	16.3	12.5	27	0.0
	Xàtiva	26.5	34.0	40.0	6	20.0	16.6	27	1.8
Alacant	Tollos	23.3	29.4	34.4	17	17.3	14.3	11	18.6
	Villena	24.8	33.2	38.5	6	17.0	12.6	17	14.7
	Relleu	25.1	30.4	35.1	18	19.8	15.9	11	0.2
	Monforte del Cid	25.6	33.9	37.8	7	17.1	13.6	17	0.2
	Albatera	26.5	32.5	38.3	7	21.8	19.1	11	1.5
	Orihuela	26.2	36.6	40.6	14	18.3	16.4	12	0.6

TM	Temperatura media (°C)
TMX	Media de las máximas (°C)
TX	Máxima absoluta (°C)
TMN	Media de las mínimas (°C)
TM	Mínima absoluta (°C)
Día	Día en que se registró
Lluvia	Lluvia acumulada (l)

Nota: Las torres que no se incluyen en este informe disponen de menos del 75% de los datos mensuales.

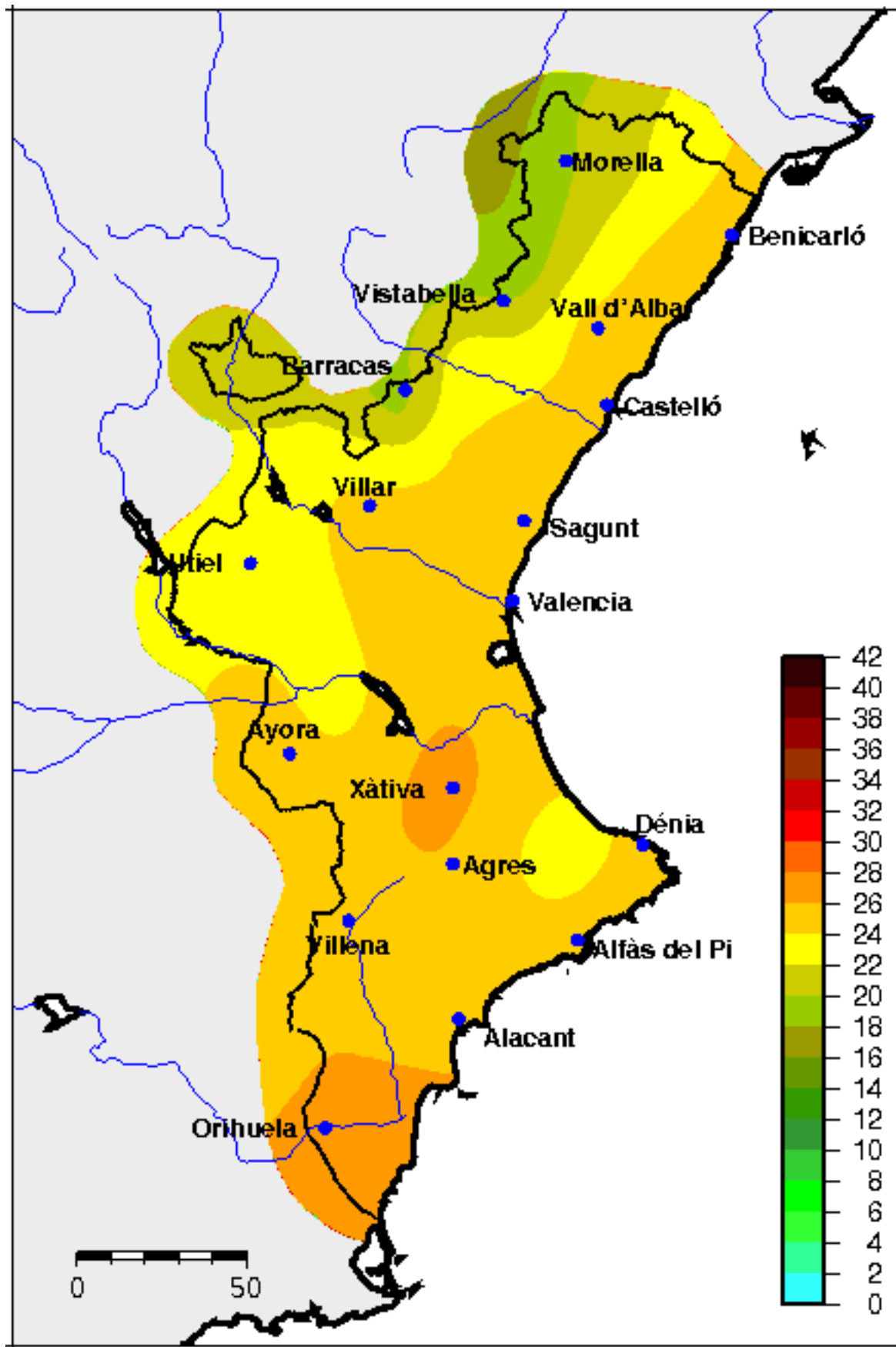


Figura 2: Temperatura media

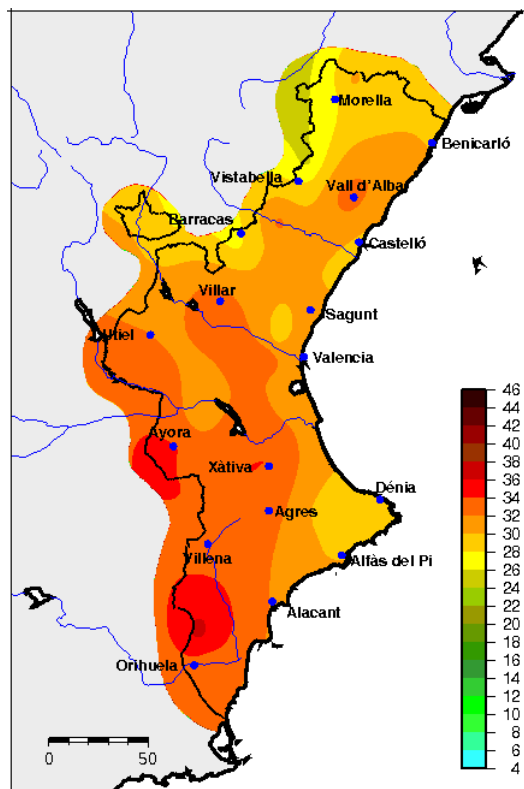


Figura 3: Temperatura máxima media

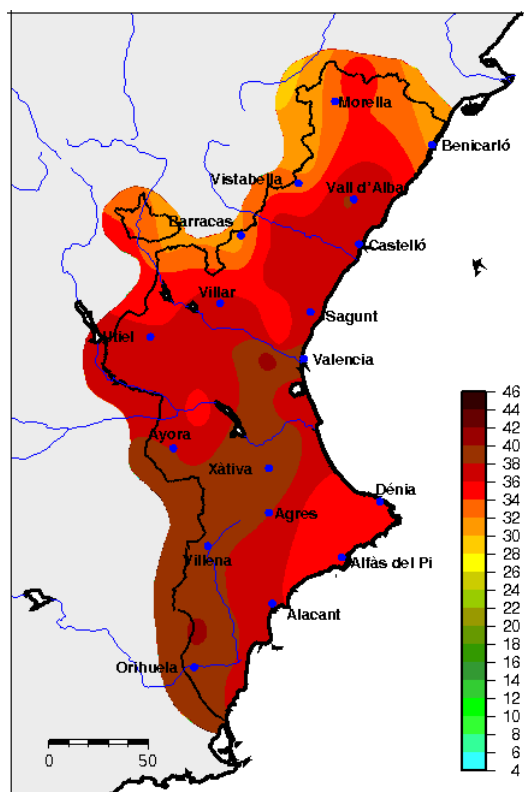


Figura 4: Temperatura máxima absoluta

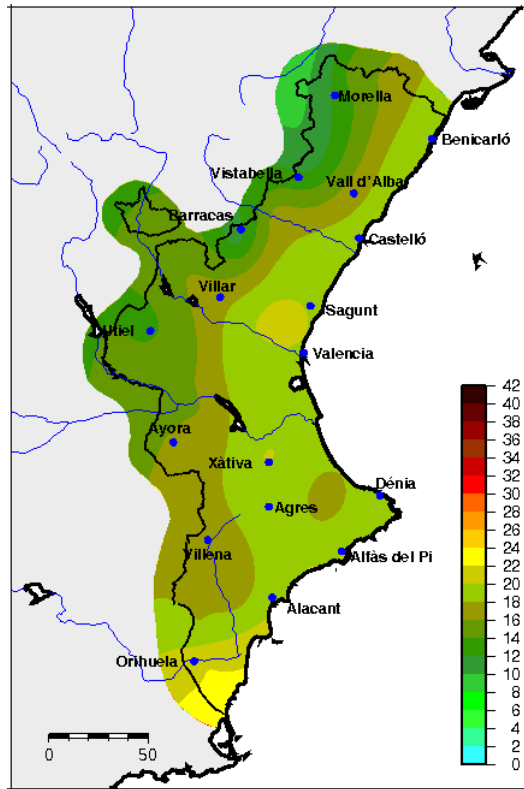


Figura 5: Temperatura mínima media

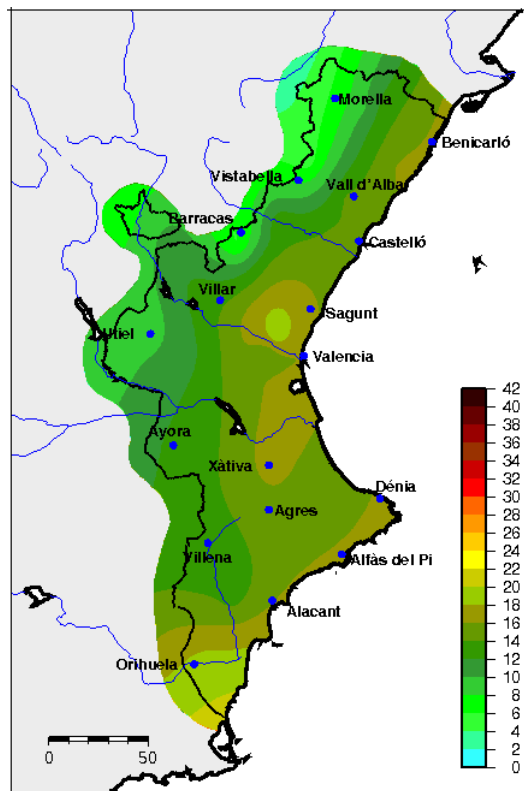


Figura 6: Temperatura mínima absoluta

